

News Release
報道関係者各位

2009年9月16日
ソースネクスト株式会社

YouTube、ニコニコ動画もテレビの大画面で楽しめる 「B's 動画 on TV」 2009年10月6日(火)発売

ソースネクスト株式会社(本社:東京都港区六本木6-10-1 六本木ヒルズ森タワー15F 代表取締役社長:松田憲幸)は、パソコン上の動画や画像をLAN経由でテレビの大画面で楽しめるソフト「B's 動画 on TV」を4,980円(税込)で2009年10月6日(火)に発売いたします。



<「B's 動画 on TV」の主な特長>

- YouTubeやニコニコ動画などのweb動画をテレビで見ることができる
- LAN環境で繋がっている複数のパソコン間で、写真や音楽、動画など簡単に共有できる
- 動画をリアルタイムに高速変換するので、再生に時間がかからない

■ YouTubeやニコニコ動画などのweb動画をテレビで見ることができる

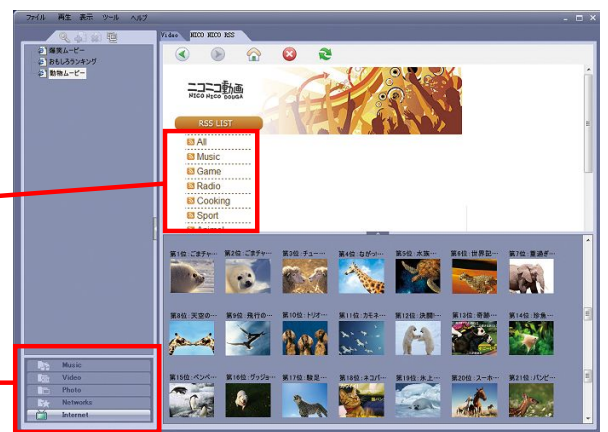


YouTubeやニコニコ動画などのお気に入り動画を、LAN経由でテレビの大画面で楽しむことができます。また、ニコニコ動画ではコメントを表示させることもできます。

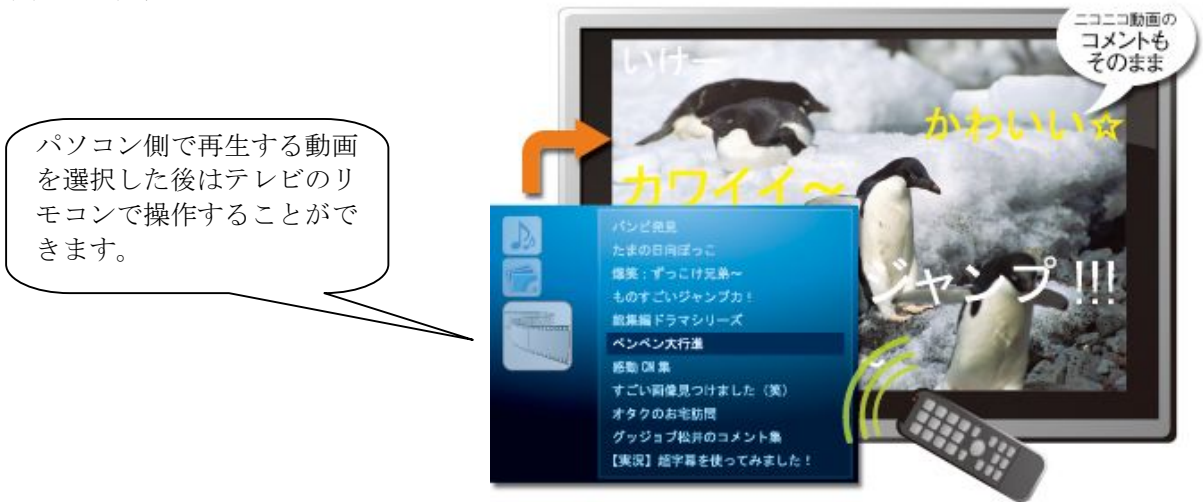
< 動画選択画面 >

見たい動画のジャンルをパソコンで設定すると、そのジャンルのサムネイルが表示されます。好きな動画を選んで再生します。

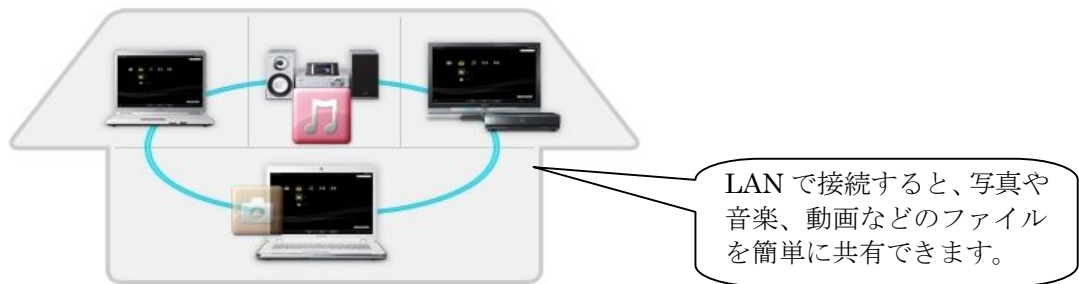
web 動画以外にも、パソコンに保存してある写真や音楽、動画などを再生することができます。



< 動画再生画面 >



- LAN環境で繋がっている複数のパソコン間で、写真や音楽、動画など簡単に共有できる
LAN内に複数台のパソコンが接続されていれば、写真や音楽、動画などのファイルを検索して簡単に共有できます。また、DLNA対応のオーディオ機器などで音楽ファイルの再生が可能です。



- リアルタイムに高速変換するので、再生にかからない
パソコンの中に保存されたさまざまなファイルを再生家電にあった形に自動で変換しながらテレビなどで再生することができるので、ファイル形式を意識することなく快適に再生することができます。また、再生しながらリアルタイムに変換を行なうため、すべての画像を読み込むまでの長い待ち時間がなく、動画を楽しむことが可能です。

「B's動画 on TV」の発売概要

- 製品名 : 「B's 動画 on TV」
- 価格 : 4,980円(税込)
- 発売日 : 2009年10月6日(火)
- 製品内容 : 動画再生ソフト
- メディア : CD-ROM
- 開発 : トランステクノロジー株式会社
- 販売 : ソースネクスト株式会社
- 製品情報 : <http://www.sourcenext.com/titles/hob/108490/>

「B's 動画 on TV」の動作環境

- 対応OS : Windows® 7(32ビット/64ビット)、Windows Vista®(32ビット/64ビット)、Windows® XPが正常に動作するパソコン
- CPU : Intel® Celeron® 2.5GHz以上推奨
- メモリ : 512MB以上
- 空き容量 : 50MB以上
- その他 : インターネットに接続できる環境が必要

<動画・web動画の再生>

テレビで動画をご覧いただくには本製品をインストールしたパソコンと同一LAN環境にテレビ、PS3、レコーダーなどのDLNA対応機器が接続されている必要があります。

映像の個人的な視聴の範囲を超えた利用は、著作権法で禁止されています。

コピーライト表記について

- 製品の画面掲載などのコピーライト表記は、下記の通りお願いいたします。
Copyright © トランステクノロジー株式会社

お客様お問合せ先

- ソースネクスト・カスタマー・サポートセンター
ご購入前相談ダイヤル: 03-5350-4844
ホームページとeメールによるサポートです。 URL: <http://www.sourcenext.com/support/>

本製品に関する報道関係者様のお問合せ先

- 担当 : 経営企画室 広報担当 田岡 通子 ・ 三浦 真由美 ・ 小林 真衣 ・ 鶴岡 恵
- 連絡先 : TEL 03-5786-7227 FAX 03-5786-7204 MAIL pr@sourcenext.com
※レビュー用の製品貸出しは随時承っております。評価版が必要でしたらご連絡ください。

素材・プレスリリースなどのダウンロード

- パッケージデータや画面素材は、下記PRESS専用ホームページをご利用ください。
URL: <http://sourcenext.co.jp/pr/>